

MICR  TECH

Engineering

sistemi elettronici integrati

GPSTrk3

Microtech - GPS Tracker System Passivo

Microtech Srl – Sede Legale: Via Montecuccio, 3 – 53043 Chiusi (Si)
Sede Operativa: Via B. Sacco, 7 Loc. Moiano – 06062 Città della Pieve (Pg)
Tel: +39 (0)578 294621 Fax +39 (0)578 771604 web: www.microtech-srl.eu email: info@u-tech.it

Cosa è GPS Tracker

- Un potente sistema di tracking che utilizza la tecnologia GPS
- Una soluzione hardware e software per l'amministrazione di veicoli per trasporti
- Un potente sistema per un management efficiente e per incrementare la produttività in aziende di trasporti
- Un sistema semplice e portatile a basso costo per chiunque volesse fare un tracciamento del tragitto percorso
- Soluzione ideale per la tracciatura di tragitti, anche particolarmente difficili, e per la ricostruzione di profili di andatura



Quali problemi risolve

Nell' Industria:

- Problemi amministrativi a costo elevato per il controllo degli autoveicoli e dei loro piloti.
- Incertezza su cosa succede in campo: in ogni istante si conosce la posizione del veicolo, la strada e la sua velocità.
- Abusi nell'utilizzo degli autoveicoli: trasporti non schedati, usi non autorizzati, cattive abitudini di guida che determinano l'aumento dei costi di manutenzione e possono essere causa di incidenti.

Nel tempo libero e sport:

- Strumento semplice ed efficace per controllare gli spostamenti.
- Lo sportivo (ciclista, corridore, canottiere, ecc.) ha a disposizione giorno per giorno il profilo del proprio allenamento, per una ricostruzione efficace della sua preparazione.

Benefici

Nell' Industria:

- Abbassamento dei costi di management.
- Soddisfazione migliore dei clienti.
- Soluzione più veloce nelle eventuali dispute che possono nascere con i clienti.
- Riduzione nei rifornimenti, nella manutenzione e nei costi di assicurazione controllando la velocità e le attività dei guidatori.



Nel tempo libero e sport:

- Ricostruzione precisa del percorso compiuto, anche in zone non urbane.
- Controllo accurato dell' allenamento di un atleta.

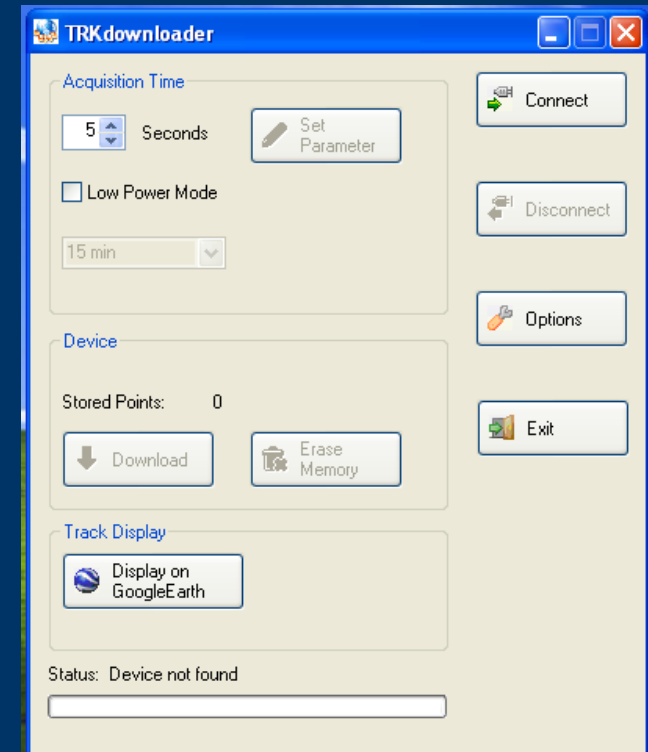
Caratteristiche tecniche

- Memoria: Flash 32Mbit
- Punti memorizzabili: 100.000
- Tempo d'acquisizione: 33 sec tipici
- Intervalli di acquisizione: min 5s, max 24h
- Durata in funzionamento
 - standard: tipico 48h
 - low power: tipico 1500h
- GPS: 32 canali Sirf Star III, antenna integrata
- Comunicazione USB
- Alimentazione: 2 batterie stilo AA, da USB.
- Consumo:
 - standard: 60mA/h
 - low power: 2mA/h
- Dimensioni: 9,5x6,5x3 cm



Caratteristiche software

- Visualizzare il percorso in 3 click:
 - Connect: per connettersi al dispositivo
 - Download: per scaricare i punti in memoria
 - Display on Google Earth: per visualizzare il percorso registrato su Google Earth
- I punti registrati vengono salvati su un file per la consultazione delle informazioni raccolte; per avere una descrizione completa e dettagliata del percorso registrato; per ricavare la velocità media sostenuta, la distanza percorsa e l'altitudine del percorso effettuato.
- Collegamento in automatico a software cartografici, come ad esempio il software freeware Google Heart, in modo da poter visualizzare graficamente tutto il tragitto effettuato ripercorrendolo istante per istante.



Configurazione e setup

- Per iniziare il tracking e la registrazione è sufficiente premere il pulsante di accensione.
- E' possibile posizionarlo anche nel cassetto del cruscotto o nelle tasche laterali del mezzo.
- All'accensione il sistema comincia immediatamente a registrare i dati relativi al percorso nella memoria flash interna.
- La visualizzazione e analisi dei dati raccolti nella memoria è fatta attraverso l'applicativo Microtech installato su PC.
- Il software è di facile installazione e utilizzo: basta un click per visualizzare i dati raccolti.
- Il GPSTrk3 si collega al PC attraverso il cavo USB.

